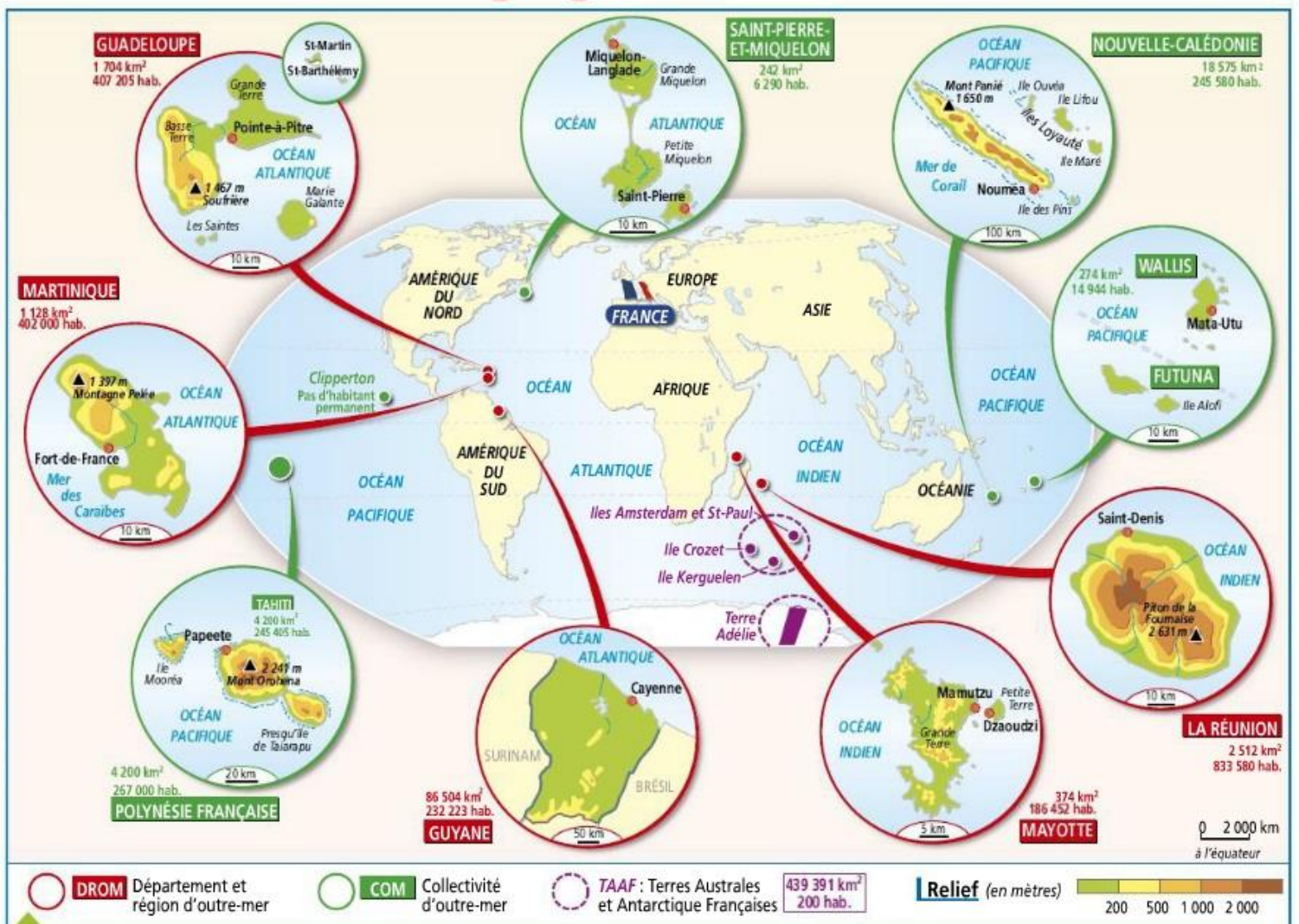
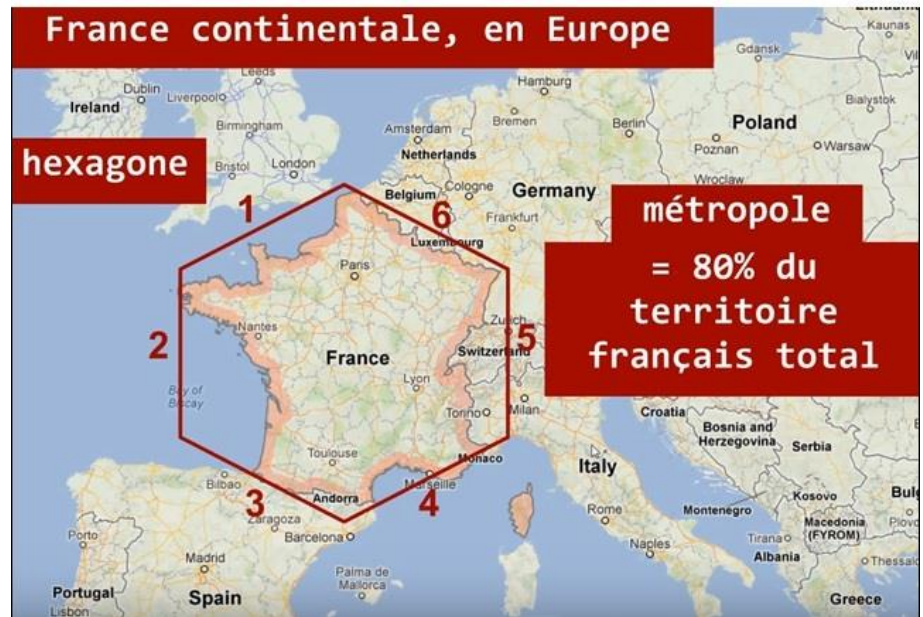


# La France

La **France métropolitaine** est la partie de la France localisée en Europe. Elle comprend son territoire continental européen et les îles proches de l'océan Atlantique, de la Manche et de la mer Méditerranée, comme la Corse.

La France métropolitaine se différencie ainsi de la **France d'outre-mer**, c'est-à-dire les parties de la République française précisément situées en dehors du continent européen. Cette distinction est plus géographique que législative, car cinq des territoires français situés outre-mer (la Guadeloupe, la Guyane, la Martinique, La Réunion et Mayotte) disposent exactement du même statut légal que les régions et départements métropolitains.



Les **DROM-COM** sont des territoires sous souveraineté française situés en dehors de l'Europe. Ce sont les derniers vestiges de l'ancien Empire colonial français. En tout, les DROM-COM regroupent près de 3 millions d'habitants. Certains bénéficient d'une autonomie assez grande et peuvent rédiger leurs propres lois dans des domaines limités.

Ils sont désignés par différents acronymes :

- DROM ou DOM désignent "département et région d'outre-mer";
- COM désigne "collectivité d'outre-mer";

Les **DROM** (département et région d'outre-mer) ou **DOM** (départements d'outre-mer) ont le même statut que les régions et les départements de la métropole :

- Guadeloupe
- Martinique
- Guyane
- La Réunion
- Mayotte

Les **COM** (collectivité d'Outre-Mer) disposent d'un statut particulier différent selon chaque collectivité :

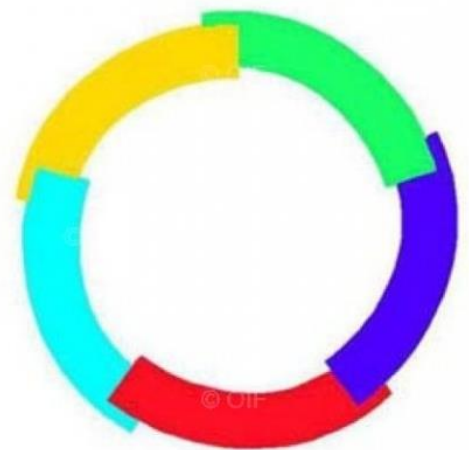
- Saint-Pierre-et-Miquelon
- Saint-Barthélemy
- Saint-Martin
- Wallis-et-Futuna
- Polynésie française

## FRANCOPHONIE

Le terme francophonie est apparu pour la première fois vers 1880, lorsqu'un géographe français, Onesime Reclus, l'utilise pour désigner l'ensemble des personnes et des pays parlant le français. On parle désormais de francophonie avec un « f » minuscule pour désigner tous ceux qui parlent français (locuteurs de français) et de Francophonie avec un « F » majuscule pour figurer les Gouvernements qui utilisent le français en tant que langue officielle pour leurs travaux.

L'emblème de la Francophonie institutionnelle - cercle à cinq éléments symbolise la notion d'entraide et de collaboration harmonieuse. Les cinq couleurs rappellent les diverses couleurs des drapeaux des Etats et gouvernements participant au Sommet de Québec (1987), lors duquel on a adopté l'emblème, et représentent les cinq continents auxquels appartiennent les partenaires de la Francophonie

Il y a 84 États et gouvernements dans le monde qui sont soit membres de plein droit, soit membres associés et observateurs de l'Organisation Mondiale de la Francophonie.





# Les 13 régions de France 2016

13 regions of France 2016



